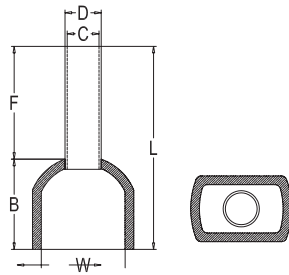


RCCN 日成EW型双线管形绝缘端子 Insulated Twin Cord End Terminals

工作极限温度: -14 至 105 Ui=300V 端子材质: 镀锡紫铜管
 Limited W.T: -14 to 105 Ui=300V terminal material: tin coated copper



型号 Item No.	尺寸 DIMENSION						导线截面 Insulated square	绝缘套颜色 Color	
	F	L	W	B	D	C	mm ²	法国 France	德国 Germany
	mm	mm	mm	mm	mm	mm			
EW0.5-8	8	15.0	5.0	7.0	1.8	1.5	2x0.5	白色 White	白色 White
EW0.75-8	8	15.8	5.3	7.8	2.1	1.8	2x0.75	蓝色 Blue	灰色 Gray
EW0.75-10	10	17.8	5.3	7.8	2.1	1.8	2x0.75	蓝色 Blue	灰色 Gray
EW1.0-8	8	16.0	5.3	8.0	2.4	2.1	2x1.0	红色 Red	红色 Red
EW1.0-10	10	18.0	5.3	8.0	2.4	2.1	2x1.0	红色 Red	红色 Red
EW1.5-8	8	16.0	6.2	8.0	2.6	2.3	2x1.5	黑色 Black	黄色 Yellow
EW1.5-12	12	20.0	6.2	8.0	2.6	2.3	2x1.5	黑色 Black	黄色 Yellow
EW2.5-10	10	19.8	7.8	9.8	3.3	2.9	2x2.5	灰色 Gray	蓝色 Blue
EW2.5-12	12	21.8	7.8	9.8	3.3	2.9	2x2.5	灰色 Gray	蓝色 Blue
EW4.0-12	12	22.2	8.5	10.2	4.2	3.8	2x4.0	橙色 Orange	灰色 Gray
EW6.0-14	14	25.2	9.5	11.2	5.3	4.9	2x6.0	绿色 Green	黄色 Yellow
EW10-14	14	26.0	12.6	12.0	6.9	6.5	2x10.0	棕色 Brown	红色 Red
EW16-14	14	30.3	19.0	16.3	8.7	8.3	2x16.0	乳色 Milk	蓝色 Blue

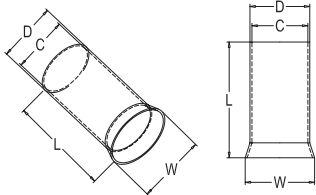
更多选择: 备多种颜色。 More choice: more Color, come with MOQ
 说明: 本系列配套工具YAC系列 Use note: this series installed with tool of YAC series

RCCN 日成EN型管形裸端子 EN Non-Insulated Cord End Terminals

工作极限温度: 105 Ui=300V 端子材质: 镀锡紫铜管
 Limited W.T: 105 Ui=300V Terminal material: Tin coated copper



说明: 本系列0.25-16配套工具YAC系列
 本系列25-150配套液压工具YYT系列



型号 Item No.	尺寸 DIMENSION				导线截面 Insulated square	
	L	D	C	W	AWG	mm ²
EN0.5-6	6	1.3	1.0	1.7	#22	0.5
EN0.5-8	8	1.3	1.0	1.7	#22	0.5
EN0.5-10	10	1.3	1.0	1.7	#22	0.5
EN0.5-12	12	1.3	1.0	1.7	#22	0.5
EN0.75-6	6	1.5	1.2	1.9	#20	0.75
EN0.75-8	8	1.5	1.2	1.9	#20	0.75
EN0.75-10	10	1.5	1.2	1.9	#20	0.75
EN0.75-12	12	1.5	1.2	1.9	#20	0.75
EN1.0-6	6	1.7	1.4	2.2	#18	1.0
EN1.0-8	8	1.7	1.4	2.2	#18	1.0
EN1.0-10	10	1.7	1.4	2.2	#18	1.0
EN1.0-12	12	1.7	1.4	2.2	#18	1.0
EN1.5-8	8	2.0	1.7	2.5	#16	1.5
EN1.5-10	10	2.0	1.7	2.5	#16	1.5
EN1.5-12	12	2.0	1.7	2.5	#16	1.5
EN1.5-18	18	2.0	1.7	2.5	#16	1.5
EN2.5-8	8	2.5	2.2	3.3	#14	2.5
EN2.5-10	10	2.5	2.2	3.3	#14	2.5
EN2.5-12	12	2.5	2.2	3.3	#14	2.5
EN2.5-18	18	2.5	2.2	3.3	#14	2.5
EN4.0-9	9	3.2	2.8	3.9	#12	4.0
EN4.0-12	12	3.2	2.8	3.9	#12	4.0
EN4.0-18	18	3.2	2.8	3.9	#12	4.0
EN6.0-10	10	3.9	3.5	4.8	#10	6.0
EN6.0-12	12	3.9	3.5	4.8	#10	6.0
EN6.0-15	15	3.9	3.5	4.8	#10	6.0
EN6.0-18	18	3.9	3.5	4.8	#10	6.0
EN10-12	12	4.9	4.5	5.8	#7	10.0
EN10-15	15	4.9	4.5	5.8	#7	10.0
EN10-18	18	4.9	4.5	5.8	#7	10.0
EN16-12	12	6.2	5.8	7.2	#5	16.0
EN16-15	15	6.2	5.8	7.2	#5	16.0
EN16-18	18	6.2	5.8	7.2	#5	16.0

型号 Item No.	尺寸 DIMENSION				导线截面 Insulated square	
	L	D	C	W	AWG	mm ²
EN25-16	16	7.9	7.5	9.1	#4	25
EN25-22	22	7.9	7.5	9.1	#4	25
EN35-16	16	8.7	8.3	10.2	#2	35
EN35-25	25	8.7	8.3	10.2	#2	35
EN50-20	20	10.9	10.3	12.4	#1	50
EN50-25	25	10.9	10.3	12.4	#1	50
EN70-25	25	14.3	13.5	15.8	2/0	70
EN70-32	32	14.3	13.5	15.8	2/0	70
EN95-25	25	15.3	14.5	17.3	3/0	95
EN95-32	32	10.9	10.3	12.4	3/0	95
EN120-32	32	17.5	16.5	20.2	4/0	120
EN150-40	40	20.6	19.6	23.0	250/300	150
EN185-40	40	21.4	20.2	23.9	250/300	185